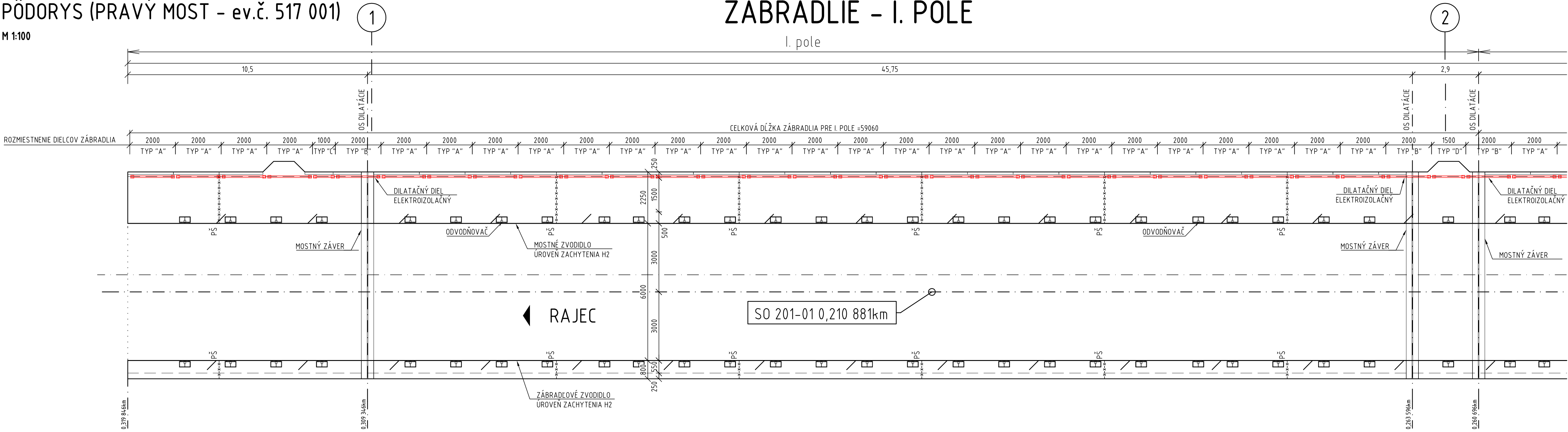
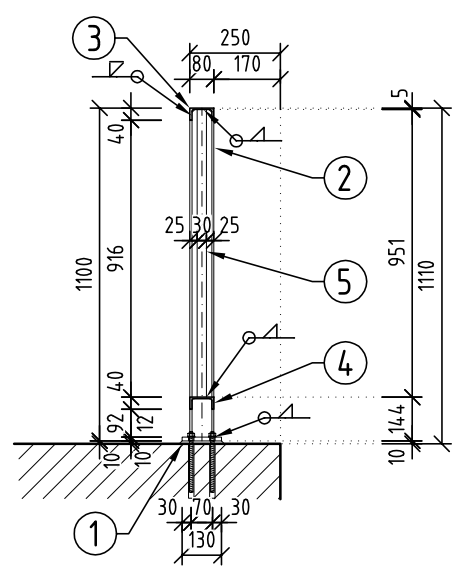


PÔDORYS (PRAVÝ MOST - ev.č. 517 001)

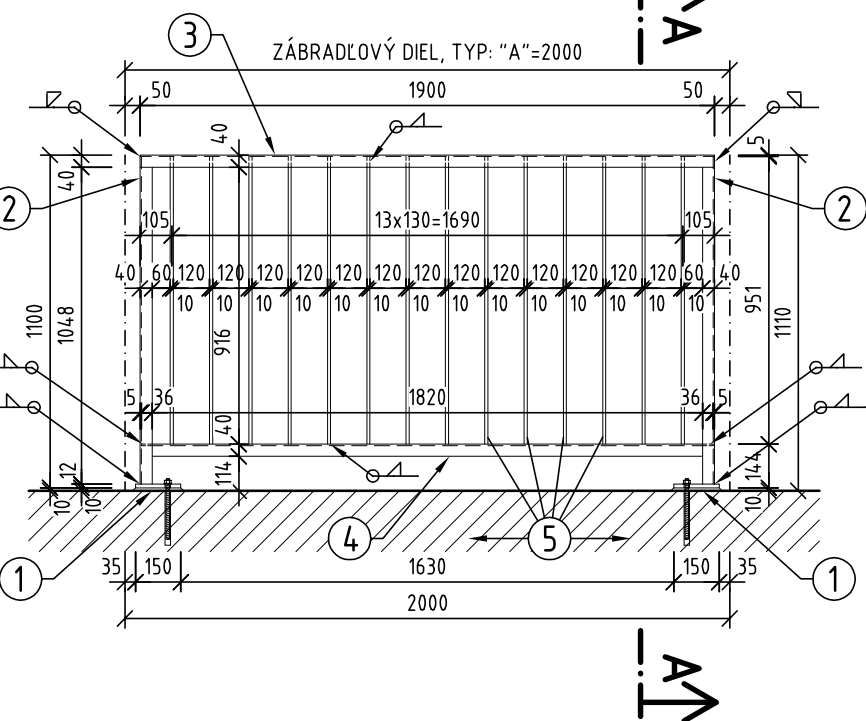
M 1:100



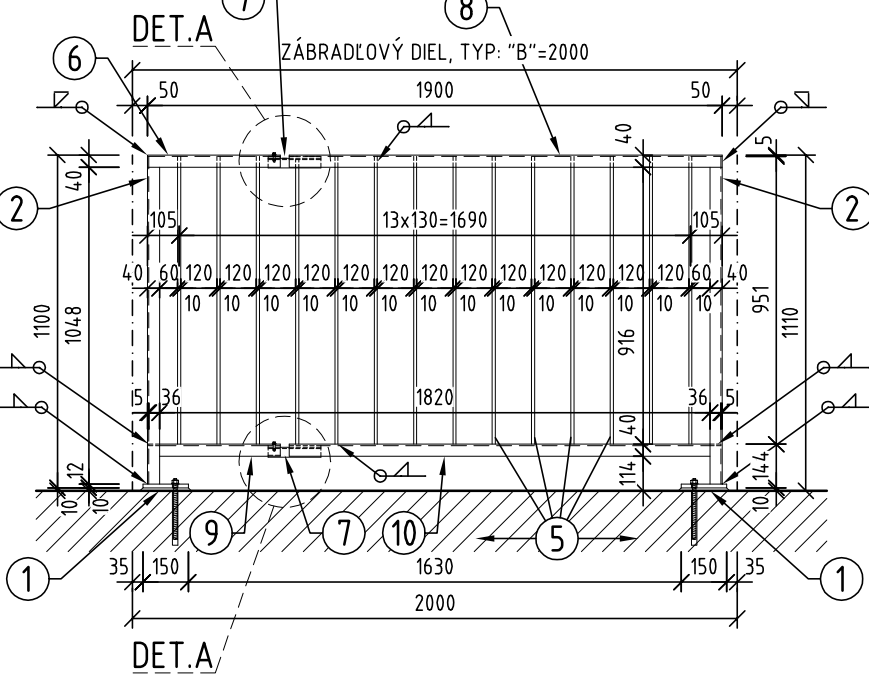
REZ A-A
M 1:25



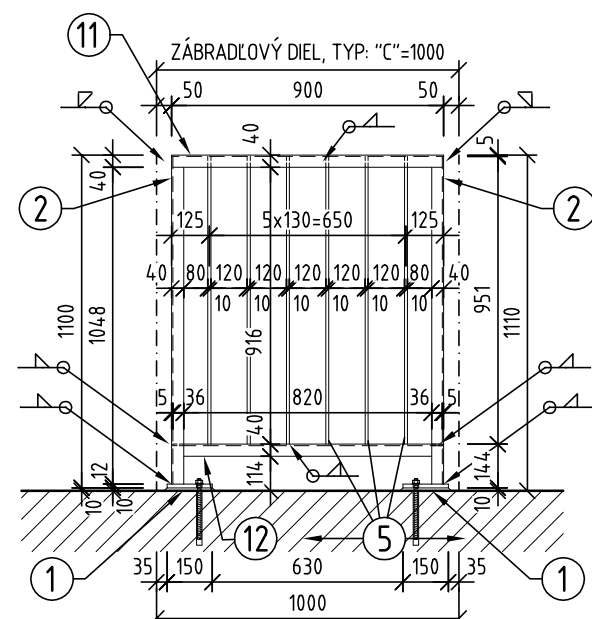
ZÁBRADĽOVÝ DIEL, TYP: "A"
M 1:25



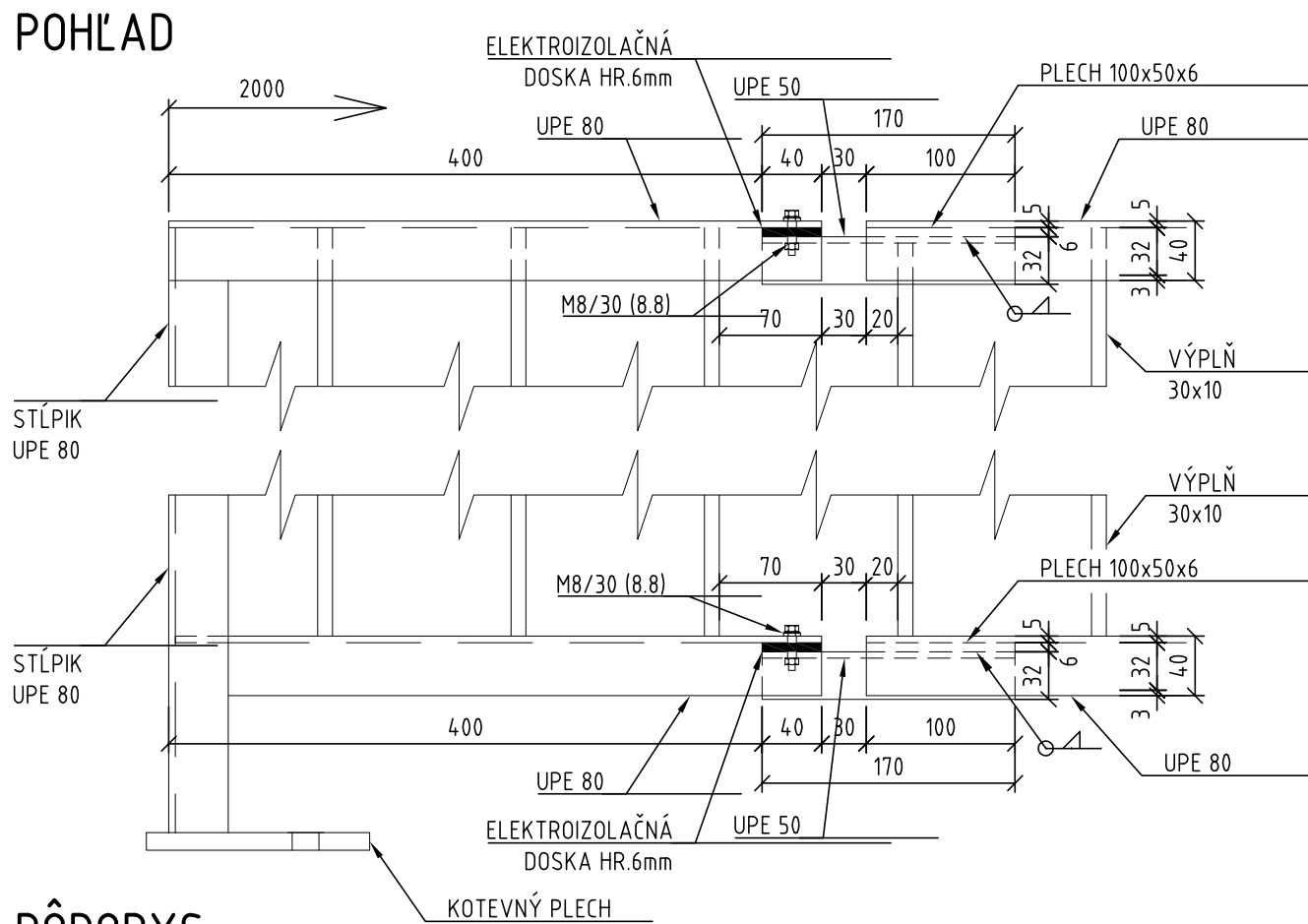
ZÁBRADĽOVÝ DIEL, TYP: "B"
M 1:25



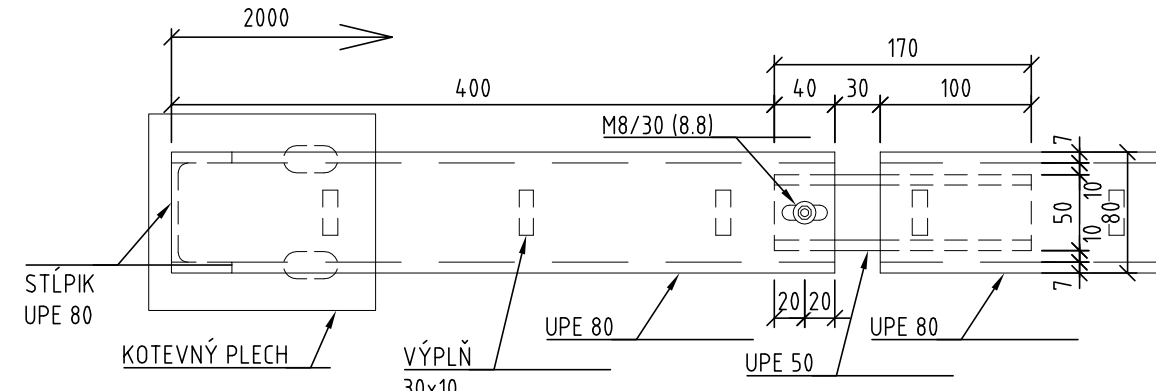
ZÁBRADĽOVÝ DIEL, TYP: "C"
M 1:25



DETAIL A
DILATÁCIA V MIESTE MOSTNÝCH ZÁVEROV
M 1:5



PÔDORYS



ZÁBRADLIE - I. POLE

I. pole

2

CELKOVÝ VÝKAZ MATERIÁLU					
POL.	PRIEREZ ([E]) (mm)	DĽŽKA (m)	POČET (ks)	HMOTNOSŤ	
				1 KUS (kg/ks, kg/m ³)	CELKOM (kg)
	TYP: "A"	-	-	-	2051.75
	TYP: "B"	-	-	-	161.42
	TYP: "C"	-	-	-	46.08
	TYP: "D"	-	-	-	62.50
	LEPENÁ KOTVA M12 (8.8) -dĺ. 200mm	0.200	120	0.18	21.60
	MATICA M12 + PODLOŽKA		120	0.03	3.60
	M8x30 (8.8)		4	0.03	0.14
	MATICA M8 + PODLOŽKA		4	0.03	0.12
HMOTNOSŤ SPOLU				(kg)	2347

POZNÁMKY:

- MATERIÁL OCELOVÉHO ZÁBRADLIA - OCEC S235
- KOTEVNÉ DOSKY STĹPIKOV ZÁBRADLIA BUDÚ KOTVENÉ NA VRSTVE PLASTMALTY HR. 10mm
- NA SKRUTKY KOTVENIA POUŽIŤ PLASTOVÉ KRYTKY SKRUTIEK
- DILATAČNÝ SPOJ NAD MOSTNÝMI ZÁVERMI BUDE ELEKTROIZOLAČNÝ
- VŠETKY PRVKY ZÁBRADLIA SÚ CHRÁNENÉ PODLA TP 068 - PROTIKORÓZNA OCHRANA OCELOVÝCH KONŠTRUKCIÍ MOSTOV
- CHEMICKÉ KOTVY M12/200mm SÚ LEPENÉ DO VRTANÝCH OTVOROV Ø16mm DĹŽKY MIN. 160mm
- VÝKRES SLUŽÍ AKO PODKLAD PRE VÝROBNÚ DOKUMENTÁCIU

VÝKAZ MATERIÁLU PRE TYP: "A"					
POL.	PRIEREZ (E) (mm)	DĹŽKA (m)	POČET (ks)	HMOTNOSŤ	
				1 KUS (kg/ks, kg/m ³)	CELKOM (kg)
1	P 130x150x12	0.150	2	1.84	3.67
2	UPE 80 - dĺ. 1084mm	1.084	2	7.57	15.13
3	UPE 80 - dĺ. 1900mm	1.900	1	13.26	13.26
4	UPE 80 - dĺ. 1890mm	1.890	1	13.19	13.19
5	P 951x30x10	0.951	14	2.24	31.35
HMOTNOSŤ SPOLU				(kg)	76.62
ZVARY 3%				(kg)	2.30
HMOTNOSŤ CELKOM				(kg)	78.91
POČET CELKOM				(ks)	26
HMOTNOSŤ CELKOM				(kg)	2052

VÝKAZ MATERIÁLU PRE TYP: "B"					
POL.	PRIEREZ (E) (mm)	DĹŽKA (m)	POČET (ks)	HMOTNOSŤ	
				1 KUS (kg/ks, kg/m ³)	CELKOM (kg)
1	P 130x150x12	0.150	2	1.84	3.67
2	UPE 80 - dĺ. 1084mm	1.084	2	7.57	15.13
5	P 951x30x10	0.951	14	2.24	31.35
6	UPE 80 - dĺ. 440mm	0.440	1	3.07	3.07
7	UPE 50 - dĺ. 175mm + P 100x50x6	0.175	2	1.07	2.15
8	UPE 80 - dĺ. 1431mm	1.431	1	9.99	9.99
9	UPE 80 - dĺ. 434mm	0.434	1	3.03	3.03
10	UPE 80 - dĺ. 1427mm	1.427	1	9.96	9.96
HMOTNOSŤ SPOLU				(kg)	78.36
ZVARY 3%				(kg)	2.35
HMOTNOSŤ CELKOM				(kg)	80.71
POČET CELKOM				(ks)	2
HMOTNOSŤ CELKOM				(kg)	161

VÝKAZ MATERIÁLU PRE TYP: "C"					
POL.	PRIEREZ (E) (mm)	DĹŽKA (m)	POČET (ks)	HMOTNOSŤ	
				1 KUS (kg/ks, kg/m ³)	CELKOM (kg)
1	P 130x150x12	0.150	2	1.84	3.67
2	UPE 80 - dĺ. 1084mm	1.084	2	7.57	15.13
5	P 951x30x10	0.951	6	2.24	13.44
11	UPE 80 - dĺ. 900mm	0.900	1	6.28	6.28
12	UPE 80 - dĺ. 890mm	0.890	1	6.21	6.21
HMOTNOSŤ SPOLU				(kg)	44.74
ZVARY 3%				(kg)	1.34
HMOTNOSŤ CELKOM				(kg)	46.08
POČET CELKOM				(ks)	1
HMOTNOSŤ CELKOM				(kg)	46

VÝKAZ MATERIÁLU PRE TYP: "D"					
POL.	PRIEREZ (E) (mm)	DĹŽKA (m)	POČET (ks)	HMOTNOSŤ	
				1 KUS (kg/ks, kg/m ³)	CELKOM (kg)
1	P 130x150x12	0.150	2	1.84	3.67
2	UPE 80 - dĺ. 1084mm	1.084	2	7.57	15.13
5	P 951x30x10	0.951	10	2.24	22.40
13	UPE 80 - dĺ. 1400mm	1.400	1	9.77	9.77
14	UPE 80 - dĺ. 1390mm	1.390	1	9.70	9.70
HMOTNOSŤ SPOLU				(kg)	60.68
ZVARY 3%				(kg)	1.82
HMOTNOSŤ CELKOM				(kg)	62.50
POČET CELKOM				(ks)	1
HMOTNOSŤ CELKOM				(kg)	62

201-01

VYPRACOVAL: Ing. MAREK JUHÁŠ	HL. INŽ. PROJEKTU: Ing. MICHAL MATUŠKA	ZHOTOVITEĽ: AMBERG ENGINEERING
ZOD. PROJEKTANT: Ing. ĽUBOMÍR KOŽLEJ	TECH. KONTROLA: Ing. KONŠTANTÍN KONDURÁT, CSc.	Sonolického 1/8, 811 06 Bratislava I. Telefón: +421 2 5930 8261 Fax: +421 2 5930 8260 E-mail: info@amberg.sk
OBEDNÁVATEĽ: Trenčiansky samosprávny kraj, K dolnej stanici 7282/20A, 911 01 Trenčín	KRAJ: Trenčiansky samosprávny kraj	OKRES: POVAŽSKÁ BYSTRICA
STAVBA: PROJEKT REKONŠTRUKCIA CESTY č. II/517 POVAŽSKÁ BYSTRICA (MOST ORLOVÉ) - DOMANIŽA	ČÍSLO ZÁKAZKY: AP-2016/180/01	STUPEŇ: DSP (DRS)
ČASŤ STAVBY: REKONŠTRUKCIA MOSTA EV. Č. 517-001	DAŤUM: 11/2016	FORMÁT: 10xA4
PRÍLOHA: BEZPEČNOSTNÉ ZARIADENIA NA MOSTE - ZÁBRADLIE I. POLE	MIERKA: 1:100, 25, 5	SÚPRAVA: 23